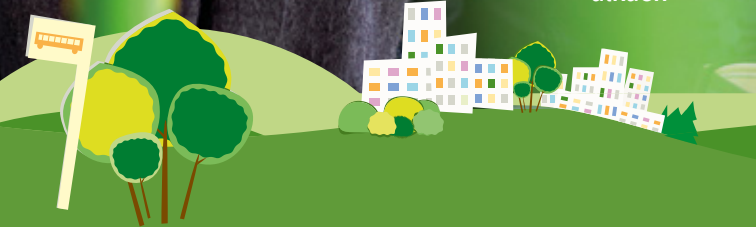




H I N N A S T O

1.1.2019
alkaan



Fiksusti liikkeellä.

JYVÄSKYLÄN SEUDUN JOUKKOLIIKENNE

Matkakortille ladattavat liput

Voit ladata matkakortille arvolipun ja kausilippuja. Samalla kortilla voi olla molemmat lippuvaihtoehdot. Hinnoittelu määräytyy maksuvyöhykkeiden sekä ikä- ja asiakasryhmän mukaan.

Muut liput ja maksut

- **Kertalipun** voit ostaa kuljettajalta Linkeistä tai Linkki-VIP-autoista.
- **Päivälippu** soveltuu hyvin esimerkiksi matkailijoiden käyttöön. Lipun voit ostaa 1-60 vuorokaudelle.
- **Mobiililippuna** tarjolla on kertamatka- ja vuorokausilippuja.
- **Yölisä** 1 euro peritään klo 23.00-04.00 arvo- ja kertalipulla tehdystä matkasta normaalin maksun lisäksi. Mobiilikertalippumatkasta ei peritä yölisää.



Maksutta matkustavat

- Enintään kaksi alle 7-vuotiasta lasta yhden maksavan saattajan mukana.
- Lastenvaunuissa tai -rattaissa alle 4-vuotiasta lasta kuljettava matkustaja klo 9-14.
- Pyörätuolimatkustaja ja hänen avustajansa.
- Vamman, invaliditeetin, liikuntarajoitteen tai muun haitan perusteella haittaluokituksen saaneen henkilön avustaja.
- Sotaveteraanit ja -invalidit, lisätietoa etuudesta <http://linkki.jyvaskyla.fi>
- Lemmikit matkustajan mukana ja vastuulla.

A stylized illustration of a cityscape with green hills, trees, and colorful buildings. A bus stop sign is visible on the left side.

Tilaa matkakortti
kotiin netistä – säästät 5 euroa!
<https://nettilataukset.waltti.fi>

Liput ja hinnat

Kertalippu, €

Vyöhyke- määrä	Aikuinen	Lapsi
1	3,00	1,50
2	4,70	2,40
3	6,10	3,10
4	8,20	4,10

Arvolippu*, €

Vyöhyke- määrä	Aikuinen/ seniori	Nuori/ opiskelija	Lapsi	Seniori klo 9-14
1	2,10	1,70	1,20	1,20
2	2,95	2,30	1,70	1,70
3	3,85	3,05	2,25	2,25
4	5,10	4,05	2,95	2,95

* Saatavana henkilö- sekä haltijakohtaisena

Kausilippu 30 pv, €

Vyöhyke- määrä	Aikuinen	Nuori/ opiskelija/ seniori	Lapsi
1	54	43	32
2	69	55	40
3	79	63	46
4	88	71	52

Kausilippu 90 pv, €

Vyöhyke- määrä	Aikuinen	Nuori/ opiskelija/ seniori	Lapsi
1	154	123	91
2	197	157	114
3	225	180	131
4	251	202	148

Päivälippu 1 vrk, €

Vyöhyke- määrä	Aikuinen	Nuori	Lapsi
1	8,00	6,00	4,00
4	14,00	10,00	7,00

Huom! Myynnissä on myös pidempikestoisia kausilippuja (180 päivää ja vuosi) sekä mobiililippuja, tarkista hinnat nettisivuiltamme <http://linkki.jyvaskyla.fi/waltti/liputjahinnat>.



Asiakas- ja ikäryhmät

- Lapsi 0–16 v.
- Nuori 17–24 v.
- Opiskelija yli 25 v.
- Aikuinen yli 25 v.
- Seniori yli 65 v.

.....

Vaihto-oikeus kerta- ja arvolipulla

- 1-2 vyöhykkeen matkoilla 60 min
- 3-4 vyöhykkeen matkoilla 120 min

.....

Erityisliput ja -etuudet

- Koulumatkalippu
- Kela-koulumatkatukilippu
- Opiskelijalippu
- Seniorietuus

Waltti-liput ja lataukset

- **Linkki-palvelupiste**, Asemakatu 7 (Forum)
- **R-kioskit**, ks. palvelu- ja latauspisteet <http://linkki.jyvaskyla.fi>
- **nettikauppa** <https://kauppa.waltti.fi>
- Autoista käteisellä kertaliput** ja korttilataukset (linjat 1-39, 41 ja 42, **ei 13M)

Maksuvyöhykkeet



Muut maksut

- **Korttimaksu** 5 euroa peritään Jyväskylän seudun joukkoliikenteen matkakortista sitä hankkiessa. Nettipalvelun kautta tilatessa korttimaksu on 0 euroa.
- **Toimistopalvelumaksu** 7 euroa peritään matkakortin selvittelyasioista, esimerkiksi kadonneen kortin korvaamisesta uudella.
- **Korttistoriatulosteesta** peritään 7 euron maksu.
- **Polkupyörän** kyytiin ottamisesta peritään 1,50 euron maksu (ei koske kokoontaitettuja taittopyöriä).



JYVÄSKYLÄN SEUDUN
JOUKKOLIIKENNE



<http://linkki.jyvaskyla.fi>